

# Zoom in op je verpakkingen

Wettelijke vereisten voor verpakkingen en verpakkingsafval

Empack, 9 april 2024





**Uitvoeren  
producenten-  
verantwoor-  
delijkheid**



**Registreren/  
organiseren  
inzameling  
en recycling**



**Bestrijden en  
voorkomen  
van  
zwerfafval**



**Kennis  
ontwikkeling**



**Statiegeld  
verplichting**

# Ieder wordt geacht de wet te kennen...

Maar is dat zo eenvoudig?

## EU-Richtlijnen

*Implementatie door de Rijksoverheid zelf of via wetgeving*

- Besluit beheer verpakkingen 2014
- Kaderrichtlijn Afvalstoffen
- Single Use Plastics-Richtlijn

## EU-Verordeningen

*Direct van kracht, op alle deelnemers in de EU, zonder noodzaak voor nationale wetgeving*

- PPWR
- Materialen met voedselcontact

# Aankomende wijzigingen vanuit EU

Meerdere wetten, focus op PPWR

- **PPWR** → verordening (2024)
- **EU-verordening afvaltransport (2024)**  
vanaf 2026 of 2027: exportverbod plastic afval buiten OECD
- **Kaderrichtlijn Afvalstoffen (2024)** → Wet milieubeheer  
Bepalingen t.a.v. afvalinzameling

A male worker in a white hard hat and orange safety vest is smiling while using a tablet in a warehouse aisle. The background shows high industrial shelving units filled with cardboard boxes. The scene is brightly lit, and there are decorative green and blue circular shapes in the corners of the image.

## De PPWR uitgelegd

# Wat is de PPWR?

Packaging and Packaging Waste Regulation

**VVVA:** Verordeningen voor Verpakkingen en Verpakkingsafval

**Vervangt de PPWD / EU-Richtlijn Verpakkingen en Verpakkingsafval** → mogelijk wijziging van Besluit Beheer Verpakkingen

## Doelen

1. Aanpak voor de gehele levenscyclus van verpakkingen
2. Soepele werking van de interne markt in de EU
3. Klimaatneutraliteit in 2050



# De PPWR is zeer complex

## Veel secundaire wetgeving op komst

### Primaire wetgeving

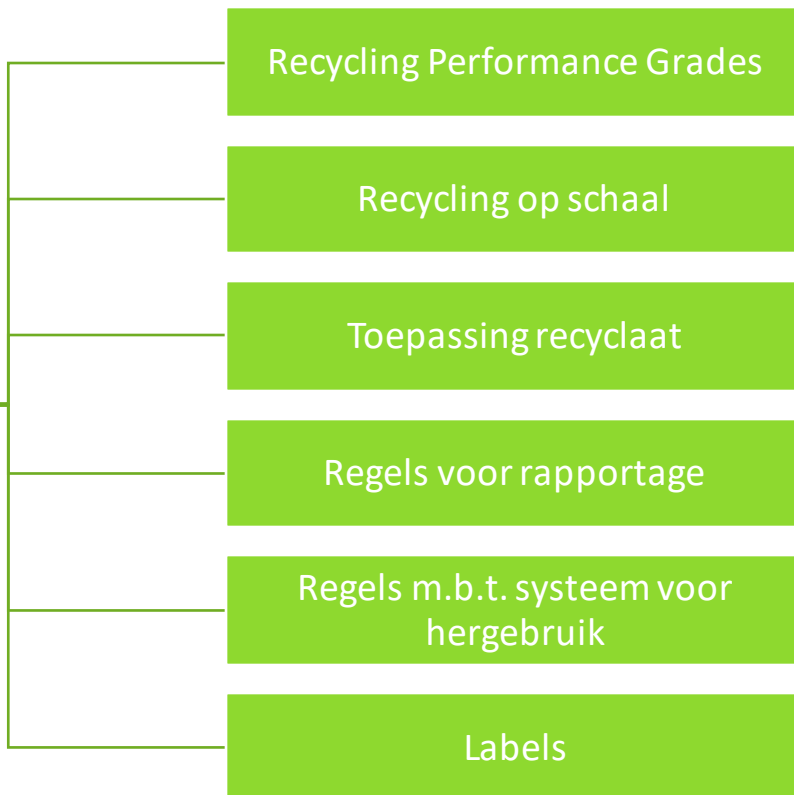
Hoofdregels

### Secundaire wetgeving (ca. 30 #)

Nadere details.

*Enkele voorbeelden:*

PPWR



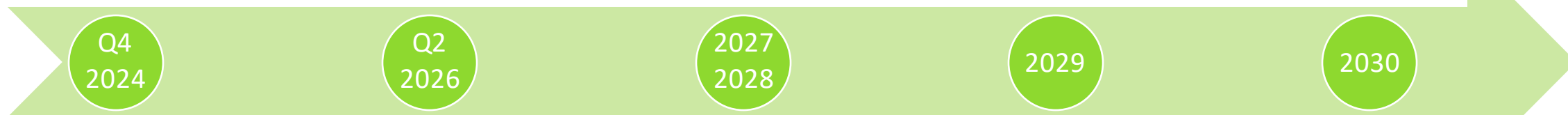
# Tijlijn van de PPWR

## Belangrijkste onderwerpen

Verwachte  
publicatiedatum

- Start verpakkingenregister
- Definitieve regels recyclebaarheid (recycling performance grades / RPG)

- Verbod verpakkingen met RPG < 80%
- Min. aandeel post-consumer recyclaat in plastic verpakkingen
- Hergebruikdoelen
- Labels met samenstelling verpakking t.b.v. inzameling
- Verboden (bepaalde verpakkingen)



- Ingangsdatum
- Eisen t.a.v. schadelijke stoffen
- Conformiteitsverklaring
- Alle verpakkingen recyclebaar

Verplichting op statiegeld voor plastic  
drankflessen en blikjes  
(tussen 0,1 en 3 liter)



# Rollen/ begrippen

## Om conformiteit van verpakkingen aan te tonen

### Conformiteit met de wetgeving aantonen

- Fabrikant van de verpakking d.m.v. assessment en verklaring
- Leveranciers moeten gegevens aanleveren

### Alleen verpakkingen invoeren die conform de wetgeving zijn

- Aanduiding naam en handelsmerk op verpakking

### Distributeurs; verifiëren dat leveranciers zijn opgenomen in het register van producenten

(in NL: deze zijn aangesloten bij Verpact),

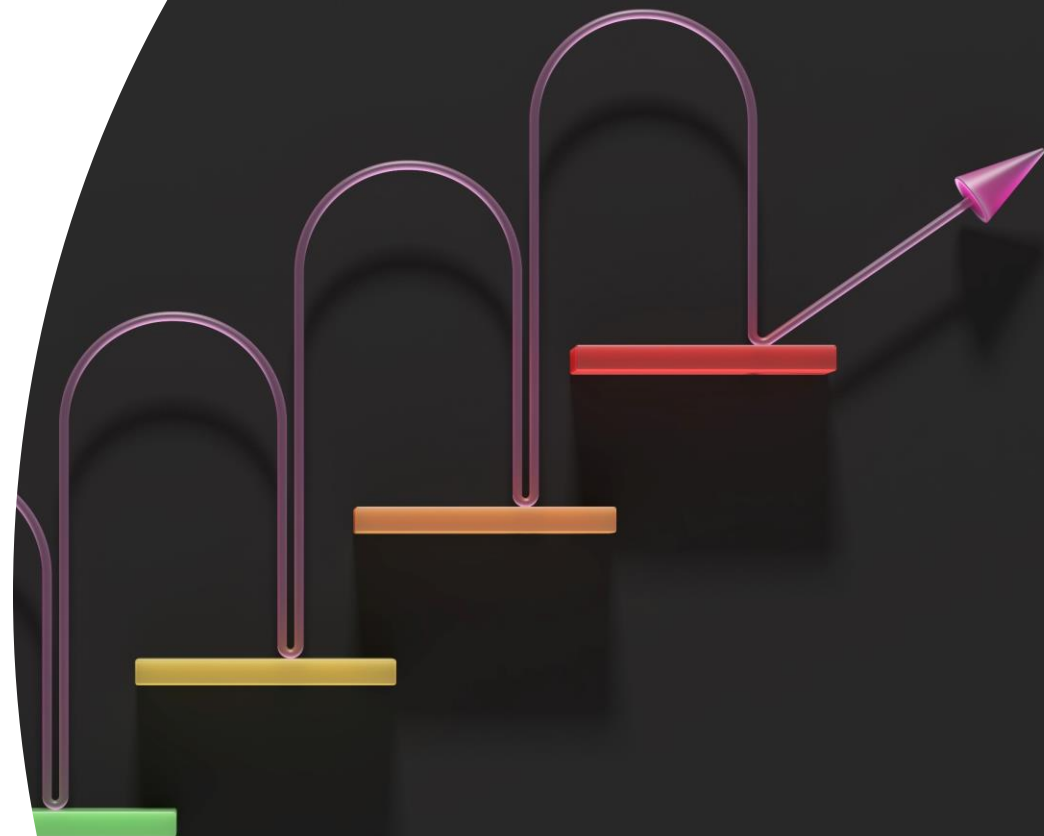
- Symbolen, naam en adresgegevens moeten juist op de verpakking staan



# Uitbreiding verpakkingsoorten

## Rapportage / DfR / Toepassing PCR

- **Rapportages** per 2027/2028 in register, ter bepaling van:
  1. Recyclebaarheid (recycling performance grades)
  2. Recycling op schaal
  3. Toegepast PCR (post-consumer recycalaat)
- 22 verpakkingsoorten
  - 13 soorten plastic verpakkingen (polymeer / vorm / gebruik)
  - Overig; max. 2 soorten per materiaal: mono en samengesteld
  - Per verpakking: alle materialen afzonderlijk aangeven
- SUP-verpakkingen (!)



# Design for recyclability

## Recycling Performance Grades (art. 6)

- **Design for recyclability** (vooralsnog) gelijk met KIDV Recycle Checks.  
*Definitieve methodiek volgt.*
- **Recyclebaarheid** → Recyclability Performance Grades (RPGs):  
A, B, C.  
*Methodiek: uiterlijk 1 januari 2028.*
- **Verpakkingen < 80% (gewicht) recyclebaar** mogen niet meer op de markt per 2030 of 2031.
- **Vanaf 2035** moeten verpakkingen “**op schaal** worden gerecycled”.  
*Nadere richtlijnen 2030.*

# Toepassing van recyclaat (plastic)

## Post-consumer recycled content (PCR)

- Verplichting toepassing van PCR voor al het plastic in verpakkingen (ook als het geen hoofdcomponent is).
- Gemiddelde per “manufacturing plant” per jaar.
- Berekeningsmethode en checks door onafhankelijke partijen worden vastgelegd in een Uitvoeringsbesluit (uiterlijk 2026).

Type	PCR
Drankflessen	30%
Contactgevoelige verpakkingen PET	30%
Contactgevoelige verpakkingen geen PET	10%
Overige plastics	35%



# Hergebruik van verpakkingen

## En systeemvereisten voor hergebruik

- Technische minimumvereisten
- Verplichting voor opzetten systeem
- Q2 2028 → minimaal aantal rotaties bepaald

Type	Herbruikbaar
Transportverpakkingen of verpakkingen voor verzending (e-commerce)	40%
Verzamelverpakkingen	10%
Drankverpakkingen (laatste verstrekker)	10%
Uitzondering voor kartonnen dozen	



# Symbolen op verpakkingen per 2030

## Duidelijkheid voor de Europese consument

- Verplicht label met verpakkingssamenstelling d.m.v. pictogrammen
- Optioneel: QR-codes
- Verplicht label voor statiegeldverpakkingen
- Verplicht label voor herbruikbare verpakkingen
- Verplicht label % post-consumer gerecycled plastic/ bio-based plastic



# Overige verplichtingen

## Kort overzicht

- Verbod op bepaalde verpakkingen per 2030
- Eisen aan gevaarlijke stoffen (nieuw: PFAS)
- Eisen aan terugdringen materiaalgebruik
- Limiet aan lege ruimte in verpakkingen (50%)
- Sommige verpakkingen moeten verplicht composteerbaar zijn



**Dank voor uw aandacht!**

Vragen? [pchristiaens@verpact.nl](mailto:pchristiaens@verpact.nl)



**verpact**

Grondstof van morgen

**SUPPORTER VAN  
SCHOON**  
initiatief van verpact

**STATIEGELD  
NEDERLAND**  
onderdeel van verpact

 Kennisinstituut  
Duurzaam Verpakken  
onderdeel van verpact



A man wearing a white hard hat and an orange safety vest over a dark blue shirt is smiling and looking upwards while holding a tablet. He is standing in a large warehouse with high ceilings and rows of wooden pallets stacked with cardboard boxes. The background is slightly blurred, emphasizing the worker. There are three large, semi-transparent circular shapes: a bright green one in the top left, a teal one in the top right, and a cyan one in the bottom right.

# BIJLAGEN

Naslag en links

# Overzicht van EU-wetgeving (links)

## Concepten / geconsolideerde versies

- [Richtlijn voor verpakkingen en verpakkingsafval \(geconsolideerd\)](#)
  - [Laatste versie van de PPWR \(15 maart 2024\), vervangt de Richtlijn](#)
- [Kaderrichtlijn Afvalstoffen](#)
- [Single Use Plastics-Richtlijn](#)
- [Gerecycled kunststof voor voedselcontact](#)
- [Verordening Overbrenging Afvalstoffen \(geconsolideerd\)](#)
  - [Politiek akkoord exportverbod plastic afval \(7 december 2023\), vervangt de Verordening](#)

# Verbod om op de markt te brengen

## Limitatieve lijst

- Plastic folie, dat op het punt van verkoop om een groep van dezelfde producten zit.
- Eenmalige plastic verpakkingen voor groente en fruit < 1,5 kg. Lidstaten kunnen onderbouwd uitzonderingen maken.
- Eenmalige plastic verpakkingen voor voedsel / drank die in de HORECA gevuld en geconsumeerd worden.
- Eenmalige plastic verpakkingen in de HORECA, voor consumptie ter plaatste van individuele porties saus, beleg, suiker, koffiemelk, etc.
- Eenmalige plastic verpakkingen voor cosmetica, en hygiëne- en toiletartikelen in de hotellerieketen
- Zeer lichtgewicht plastic tassen (m.u.v. voor hygiëne-doeleinden of als primaire verpakkingen om voedselverspilling tegen te gaan.



# Eisen t.a.v. gevaarlijke stoffen

## Art. 5

- Uiterlijk in 2026: rapport van de Europese Commissie i.s.m. EU Chemicals Agency, waarop verdere maatregelen genomen kunnen worden.
- Gehalte aan lood, cadmium, kwik en zeswaardig chroom: < 100 mg/kg (kan later nog gewijzigd worden)
- Vanaf 1,5 jaar na ingang (ca. Q4 2027): verbod voor PFAS boven bepaalde niveaus in voedselverpakkingen. Zie art. 5.2a
- Verplichting om bovenstaande punten op te nemen in de conformiteitsbeoordeling en –verklaring
- Mogelijk aanvullende regels in welke gevallen gerecycled materiaal of hergebruikte verpakkingen in gecontroleerde loops kunnen worden uitgezonderd



# Terugdringen materiaalgebruik

## Minimalisatie van verpakkingen

- Vanaf 2030: verpakkingen ontworpen zodat gewicht en volume zijn geminimaliseerd met gelijkblijvende functionaliteit
- Verbod voor verpakkingen met dubbele bodems of wanden of overbodige lagen



# Limiet aan lege ruimte

## Empty space ratio

- Vanaf 2030 mag een verpakking max. 50% lege ruimte bevatten.
- Lege ruimte = volume van omverpakking – volume van verkoopverpakking of te verkopen product.
- Ruimte die gevuld wordt met opvulmateriaal = lege ruimte



# Eisen t.a.v. composteerbaarheid

## Verplichting voor bepaalde verpakkingen

- Vanaf ca. Q2 2029: koffie- en theezakjes en stickers op groente en fruit moeten op industriële schaal composteerbaar zijn.
- Afhankelijk van technologische ontwikkeling ook geschikt voor thuiscompostering.
- Lidstaten mogen de volgende verpakkingen alleen toelaten als ze composteerbaar zijn in lijn met de Kaderrichtlijn Afvalstoffen:
  - Koffie- en theecups van plastic
  - Lichte en zeer lichte draagtassen
  - Andere verpakkingen waarvoor al een eis t.a.v. composteerbaarheid geldt



# Eisen t.a.v. conformiteit

## Art. 30 - 34

- Om te voldoen aan alle eisen dienen er metingen, tests, en berekeningen worden uitgevoerd die betrouwbaar, accuraat en reproduceerbaar zijn (en dus ook gedocumenteerd kunnen worden)
- Het voldoen aan *geharmoniseerde standaarden* (gepubliceerd in het EU-blad) op bepaalde vlakken betekent dat aan de betreffende wetgeving in de Verordening is voldaan.
- Waar deze geharmoniseerde standaarden niet bestaan, *kan* de Europese Commissie uitvoeringsbesluiten met gemeenschappelijke criteria publiceren.
- De conformiteitstoets volgt de procedure van bijlage VII
- De in te vullen verklaring staat in bijlage VIII en moet (bij wijzigingen in de verpakking) worden vernieuwd



# Lijst verpakkingsoorten PPWR (excl. SUP)

Predominant packaging material	Packaging type	Format (illustrative and non-exhaustive)	Colour /Optical transmittance
1 Glass	Glass and composite packaging, of which the majority is glass	Bottles, jars, flacons, cosmetics pots, tubs, ampoules, vials made of glass (soda lime silica), aerosol cans	-
2 Paper/cardboard	Paper/cardboard packaging	Boxes, trays, grouped packaging, flexible paper packaging (e.g. films, sheets, pouches, lidding, cones, wrappers)	-
3 Paper/cardboard	Composite packaging of which the majority is paper/cardboard	Liquid packaging board, and paper cups (i.e. laminated with polyolefin and with or without aluminium), trays, plates and cups, metallised or plastic laminated paper/cardboard, paper/cardboard with plastic liners/ windows	-
4 Metal	Steel and composite packaging of which the majority is steel	Rigid formats (aerosols cans, cans, paint tins, boxes, trays, drums, tubes) made of steel, including tinplate and stainless steel	-
5 Metal	Aluminium and composite packaging of which the majority is aluminium – rigid	Rigid formats (food and beverage cans, bottles, aerosols, drums, tubes, cans, boxes, trays) made of aluminium	-
6 Metal	Aluminium and composite packaging of which the majority is aluminium – semi rigid and flexible	Semi rigid and flexible formats (containers and trays, tubes, foils, flexible foil) made of aluminium	-
7 Plastic	PET – rigid	Bottles and flasks	Transparent clear / coloured, opaque
8 Plastic	PET – rigid	Rigid formats other than bottles and flasks (Includes pots, tubs, jars, cups, mono- and multilayer trays and containers, aerosol cans)	Transparent clear / coloured, opaque
9 Plastic	PET – flexible	Films	Natural / coloured
10 Plastic	PE – rigid	Containers, bottles, trays, pots and tubes	Natural / coloured
11 Plastic	PE – flexible	Films, including multilayer and multi-material packaging	Natural / coloured
12 Plastic	PP – rigid	Containers, bottles, trays, pots and tubes	Natural / coloured
13 Plastic	PP – flexible	Films, including multilayer and multi-material packaging	Natural / coloured
14 Plastic	HDPE and PP – rigid	Crates and pallets, corrugated board plastic	Natural / coloured
15 Plastic	PS and XPS – rigid	Rigid formats (includes dairy packaging, trays, cups and other food containers)	Natural / coloured
16 Plastic	EPS – rigid	Rigid formats (includes fish boxes / white goods and trays)	Natural / coloured
17 Plastic	Other rigid plastics (e.g. PVC, PC) including multi-materials – rigid	Rigid formats, including e.g. intermediate bulk containers, drums	-
18 Plastic	Other flexible plastics including multi-materials – flexible	Pouches, blisters, the thermoformed packaging, vacuum packaging, modified atmosphere/modified humidity packaging, including e.g. flexible intermediate bulk containers, bags, stretch films	-
19 Plastic	Biodegradable plastics[1] - rigid (e.g. PLA, PHB) and flexible (e.g. PLA)	Rigid and flexible formats	-
20 Wood, cork	Wooden packaging, including cork	Pallets, boxes, crates	-
21 Textile	Natural and synthetic textile fibres	Bags	-
22 Ceramics/ porcelain stoneware	Clay, stone	Pots, containers, bottles, jars	-